

Bandă din aluminu cu amprenta bilei

EN AW 1200 H28 (Al99,0 dur) 0,1 X 850

-este produsul preferat la diverse izolații.

Bare din aluminiu

- **Bare rotunde**

- Ø4-5-6-8-10 și 12 mm în calitate de AlMgSi0,5 F22
- Între Ø14-Ø300 mm în calitate de AlMgSi1 F27-F31 (6082 T6)
- Lungimea standard pentru barele rotunde este de 3000 mm, dar la comandă putem să-l debităm conform solicitării clientului.

- **Bare pătrate**

- Dimensiuni între 10x10 mm și 120x120 mm în calitate de AlMgSi1 F28-F31 (6082 T6)
- Lungimea standard a barelor pătrate este de 3000 mm

- **Bare late**

- Dimensiuni între 10x2,0 mm- 200x20 mm în calitate de AlMgSi0,5 F22
- Barele pentru suportul de tinichigerii au starea de : AlMgSi0,5 F22, și sunt maleabile.

Benzi din aluminiu

Benzile din aluminiu laminate la rece sunt comercializate la lățimi între 10 – 1500 mm și grosimi între 0,15 – 3,0 mm, din aliaje și conform specificațiilor cerute de clienți.

Folii din aluminiu

Foliile din aluminiu pot fi găsite atât în stare nealiată cât și în aliaje precum AlFe (8079) și AlFe1Si (8011).

Profile speciale după desen

Aliajul standard folosit în comerț este AlMgSi0,5 F22, cu lungime standard de 6000 mm.

În caz de comenzi speciale se pot fabrica și din alte aliaje decât cel specificat mai sus.

La comandă , într-o marjă acceptabilă de la grosimea peretelui de 1,2 mm până la diametru maxim de 200 mm, se pot executa matrițe pentru orice forme de profile.

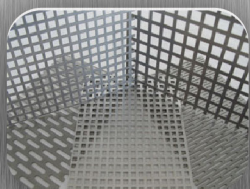
Rondele din aluminiu

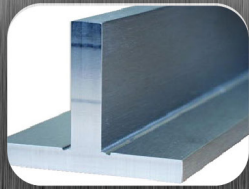
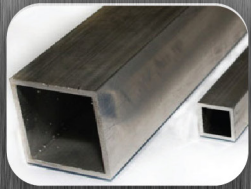
Aceste produse sunt folosite primordial în diverse sectoare industriale, fără sau cu prelucrare.

Sârme din aluminiu

Sunt produse în formă trasă, din aluminiu nealiat (Al99,5 EN AW 1050A) stare moală, semidură sau dură.

Ținem pe stoc sârme cu diametrul cuprinse între 0,8 – 4 mm.





MAL-PRODUCT SRL
RO - 530153 Miercurea-Ciuc,
str. Zorilor, nr. 38/A
Tel: +40-266-372428;
0366-730149;
Fax: +40-266-372007
Mobil: +40-740-276893

Table din aluminiu perforate

Tabla perforată din aluminiu având perforații rotunde ovale sau pătrate sunt disponibile în diverse mărimi din punct de vedere al perforației, iar tabla expandată se livrează cu model tip romb.

Tablă din aluminiu stucco

Se folosește pe scară largă în amenajări interioare.
Primordial se folosesc table stucco nealiate dar și slab aliate.

Table din aluminiu trapez

Tabla din aluminiu trapez datorită durabilității sale este un produs preferat al industriei de construcții.
În primul rând sunt fabricate din aliaje 5754 și 3004.

Table din aluminiu laminate la cald (8 - 300 mm)

Aliaje frecvente laminate la cald:

EN AW 5754 (AlMg3), EN AW 5083 (AlMg4,5Mn),
EN AW 2017A (AlCuMg1), EN AW 2017A (AlCuMg1),
EN AW 7075 (AlZuMgCu1,5)

Table din aluminiu laminate la rece (0,3 - 6 mm)

Aliaje frecvente laminate la rece:

EN AW 1050A (Al99,5), EN AW 5005A (AlMg1),
EN AW 5754 (AlMg3), EN AW 5083 (AlMg4,5Mn)

Table din aluminiu striate

Cele mai cunoscute forme sunt formatul Quintett și Diamond.

EN AW 3003 (AlMn1Cu) - Diamond (grosime 1,5 - 3,0 mm | 3,0mm - 6,0 mm)

EN AW 5754 (AlMg3) - Quintett (grosime 1,5 - 3,0 mm | 3,0mm - 6,0 mm)

Profile standard

- Țevi rectangulare
 - Țevi rotunde
 - Profile L, T, U
- Aliaje uzuale:

- 6060 EN 573-3 /DIN according: AlMgSi0,5 - DIN1725

- 6005A EN 573-3 /DIN according: AlMgSi0,7 - DIN1725

- 6082 EN 573-3 /DIN according: AlMgSi1 - DIN1725

